

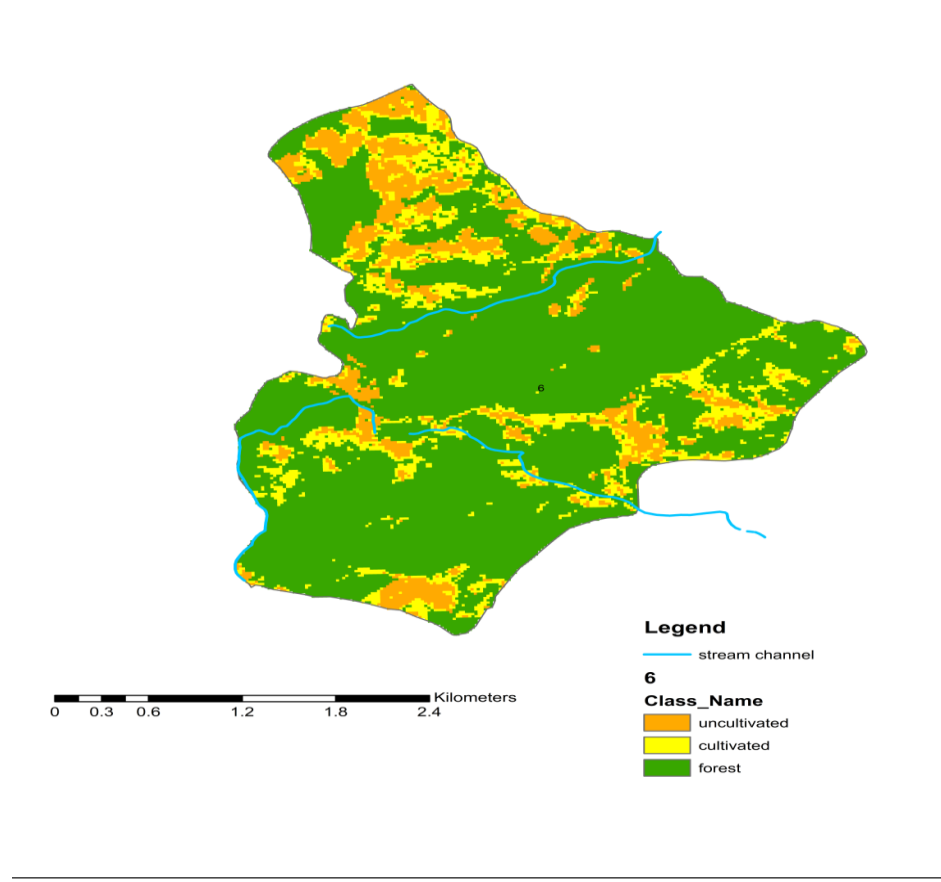


राक्सिराङ्ग गाउँपालिका
वडा नं. ६ को कार्यालय, सिलिङ्गे, मकवानपुर
३ नं प्रदेश, नेपाल

वडाको पार्श्व चित्र (Ward Profile)

२०७५

वडा नं ६ को परिचय



जनसंख्या विवरण :

वडा नम्बर	जनसंख्या		जम्मा	घरधुरी
	महिला	पुरुष		
६	१५४४	१६३२	३१७६	५४३

स्रोत : घरधुरी सर्वेक्षण, २०७५

क्षेत्र	सवल पक्षहरु
कृषि	यस क्षेत्रमा प्रसस्त तरकारी उत्पादन हुन्छ ।
	<p>वनजंगल, हरियाली र स्वच्छ वातावरण छ ।</p> <p>यसक्षेत्रमा चिउरी प्रसस्त फल्छ ।</p> <p>धिराङ्गमा २०११ देखि २०६१ साल सम्म मानव वस्ती भएको गुफा छ ।</p> <p>केरा प्रसस्त फल्छ ।</p> <p>चेपाङ्गहरुको सताब्दियौं देखि बसोबास गरेको इतिहास छ ।</p> <p>मकैको उत्पादन पनि प्रसस्तै हुन्छ ।</p>

चुनौतिहरु

- ✓ बाटोघाटोको असुविधा
- ✓ विद्युत/विजुली बत्तिको अभाव
- ✓ ब्यवस्थित खानेपानी छैन
- ✓ गणस्तरीय शिक्षा नहुँदा पढाइको कुनै प्रभाव पर्न सकेको छैन ।
- ✓ स्वास्थ्य, सरसफाइमा चेतनको कमि
- ✓ प्रकृतिक प्रकोप, बाढी, पहिरो, ढडेलो, चट्याङ्ग को समस्या
- ✓ बाल विवाह तथा उच्च जन्मदरको समस्या
- ✓ रासायनिक मलको जथाभावि प्रयोगले उर्वर भुमि मरुभुमिकरण हुदैँ
- ✓ दिनानुदिन वन विनासिदै छ ।
- ✓ संचारको असुविधा

- ✓ स्कूल छोड्ने समस्या
- ✓ पन्जलि, चर्सिकोट, जर्मिनटार, राक्सिराङ्ग भुकम्पको उच्च जोखिममा छन

क्षेत्र	शीर्षक	योजना
आर्थिक		<ul style="list-style-type: none"> - मौरी पालन - कुखुरा पालन - लोकल कुखुरा पालन तालिम - वाखा पालन तालिम - परम्परागत खेती प्रणाली - टेलिफोन जडान तालिम
सामाजिक विकास	शिक्षा	<ul style="list-style-type: none"> ● सञ्चालित मा.वि. लाई उच्च मा.वि. मा परिणत गर्ने । ● शिक्षाको गुणस्तरलाई वृद्धि गर्ने । ● छात्रावासको व्यवस्था गर्ने । ● चेपाङ्ग,तामाङ्ग भाषाको कक्षा सञ्चालन गर्ने । ● अपाङ्ग बालबालिकाको लागि छुट्टै कक्षा सञ्चालन गर्नुपर्छ । ● हाम्रो समाजमा बाल विवाह बढी भइरहेको र यसलाई न्यूनीकरण गर्न समाज,विद्यालयमा व्यापक जनचेतनाको कार्यक्रम गर्नुपर्छ । ● आवश्यक शिक्षकको व्यवस्था गर्नुपर्ने । ● गरिव,जेहेन्दार विद्यार्थीलाई छात्रवृत्ति प्रदान गरिनुपर्ने । ● परम्परागत शिक्षा प्रणाली लाई नयाँ पिढीलाई व्यवहारिक शिक्षामा उतार्ने ● सिप सिकाउने जस्तै परम्परागत शिक्षा डोको,नाम्लो,मान्द्रो,भकारी,मौला,सिवरीड बुढा पाकाले मात्र बुन्न जान्दछन् । नयाँ पिढीलाई पनि डोको,नाम्लो,मान्द्रो,भकारी,मौला,सिवरीड बुन्ने तालिम,सिप सिकाईनु पर्दछ । ● खरखवट्ट टार बालविकास केन्द्र/स्कूलको स्तर उन्नती गर्ने । ● विभिन्न क्षेत्रमा कार्य गर्नेलाई प्रोत्साहित गर्न भत्ताको व्यवस्था गर्ने
	सांस्कृतिक प्रवर्धन	<ul style="list-style-type: none"> - विभिन्न जात जातिको सङ्ग्राहलय निर्माण गर्ने । - विभिन्न जातजातिको कला,सस्कृति,भाषाको संरक्षण गर्ने गरी

		<p>कार्यक्रम सञ्चालन गर्ने ।</p> <ul style="list-style-type: none"> - भईरहेको चर्ज,मठ,मन्दिर,गुम्बाको व्यवस्थापन गर्ने नयाँ निर्माण गर्न आवश्यक बजेट विनियोजन गर्ने/गराउने । - चेपाङ भाषा संरक्षण गर्न आवश्यक बजेट विनियोजन गर्ने/गराउने - राज्यले सुचिकृत गरेको अति सिमान्तकृत वर्ग चेपाङ जातीको छुट्टै कला,भाषा,संस्कृति, रितिरिवाजको संरक्षण सम्बर्धन गर्न चेपाङ पकेट एरिया कार्यक्रम सञ्चालन गर्ने । - वडा नं. ६ मा कला,संस्कृति जगेर्ना गर्न विभिन्न कार्यक्रम सञ्चालन गर्ने । <p>चेपाङको चाड :- न्वागी - सरकारले विदा चेपाङको चाड :- ल्होछार - कटौती नगर्ने दलितको चाड :- दशै,तिहारमा सरकारले विदा कटौती</p>
	<p>खानेपानी तथा सरसफाई</p>	<ul style="list-style-type: none"> - सफा र सुरक्षित खानेपानीको व्यवस्था गरिनु पर्दछ । - धारा,कुवा,ईनारको सरसफाईमा विशेष ध्यान पुऱ्याइनको लागि व्यापक जनचेतनाको कार्यक्रम सञ्चालन गर्ने । - एक घर एक चर्पीको अनिवार्य व्यवस्था गर्ने । - सफा र सुरक्षित खानेपानीको लागि मुहानको सरसफाईमा ध्यान पुऱ्याउने । - टोल टोलमा खानेपानी को व्यवस्था गर्ने । ■ संचालित स्वास्थ्य चौकीको स्तर उन्नती गर्ने ■ भौगोलिक विकटताको कारणले गर्दा विरामी ले समयमा उपचार नपाएर अकाल मृत्युवाट जोगाउन ग्रामिण भगमा नै हस्पिटल निर्माण को व्यवस्था गर्ने । ■ गर्भवति महिलाको लागि गाऊँमै प्रसुती गृह सञ्चालन गरिनुपर्ने । ■ अति गरिव विपन्न परिवारलाई निशुल्क औषधी उपचारको व्यवस्था गर्नुपर्ने । ■ एच.ए.,अ.न.मी को दरवन्दीलाई वढाउने । ■ महिला तथा बालबालिकाको स्वास्थ्य क्षेत्रमा विशेष कार्यक्रम सञ्चालन गर्ने । ■ स्वास्थ्यवाट वञ्चित समुदायलाई स्वास्थ्य को पहुँचमा पुऱ्याउन विभिन्न कार्यक्रम गर्ने । ■ टोल टोलमा स्वास्थ्य सिवीर सञ्चालित गर्ने

पुर्वाधार	सडक	<ul style="list-style-type: none"> ● खड्करे लोथर खोला देखि पानी डाँडा सम्मको पक्क सडक कालो पत्र गर्ने, ● सिलिङ्गे देखि करासे हुदै सेउती दोभान सम्म सडक निर्माण तथा मर्मत गर्ने, ● सिलिङ्गे देखि कुइतन हुदै रेउती ताल सम्म सडक निर्माण मर्मत गर्ने, ● सिलिङ्गे,वुजराड सिदाम हुदै गाउँपालिका सम्मको मोटर वाटो निर्माण डि.पि.रा गर्ने । ● सिलाधुनी देखि पाडथली सम्म मोटर वाटो निर्माण गर्ने , ● खड्करे,मार्गनी हुदै गोजोवुम सम्म सडक निर्माण तथा मर्मत गर्ने, ● धुसाराड माकलदमार हुदै गोजोकम सम्म मोटर वाटो निर्माण तथा मर्मत ● कासीटार पलासे हुदै दुथलि
	पुल	<ul style="list-style-type: none"> ■ वखीटार,वालगादी,खड्केर ■ सिदाम खोला कोलोडती चिउरीटार, ■ काक्ती खोला निवाङ्ग । <p>पुल (भोलुङ्गे पुल समेत)</p> <ul style="list-style-type: none"> - रेउती खोला वाडसड, सानानितिड - पाडथली दोभान,कोडपानी,गान्दौली - चुल्याहा,लाइसीराड खोल्छा
	भवन	<ul style="list-style-type: none"> - सामुदायिक भवन निर्माण, - वडा कार्यालय भवन निर्माण, - सिलिङ्गे उच्च मा.वि. १० कोठे भवन निर्माण - सहकारी भवन निर्माण ।
	विद्युत	<ul style="list-style-type: none"> ➤ रेउती खोला लघुजल विद्युत मर्मत ➤ वुजराड, माकल दमार,मर्मत, ➤ रेउती खोला दुथली पेलटिकसेट मर्मत । ➤ राप्ति नगरपालिका वडा नं. ११ चितवन थाकलटार वाट खड्को हुँदै सिलिङ्गे सिमरगाउ जुरेथुम सिलाधुनी वाडराड सम्म मेन लाईन विस्तार गर्ने ।

		<ul style="list-style-type: none"> ➤ वडा कार्यालय स्थित वाइफाई सेवा ➤ एन.टि.सी. टावर निर्माण ।
बनवातावरण तथा विपद व्यवस्थापन		<p>यस सिलिङ सामुदायिक वन समूहमा वैज्ञानिक वन व्यवस्थापनका कुराहरु भइरहदा अभै वढि प्राथमिकताको आधारमा राखी चिउरी जातको वृक्षारोपण गरिक्षेत्र निर्माण गरी चिउरी क्षेत्र विशेष संरक्षण क्षेत्र घोषणा गर्ने, २० हेक्टर मा आवश्यकता अनुसार चेकडाम निर्माण गर्ने, खोरिया सुधार कार्यक्रम गर्ने ।</p> <p>भू-क्षय सम्बन्धि काम गर्नुपर्ने ठाउँहरु :</p> <p>लाइसीती,साइमाराङ्ग,लिलि,जिदाम,पालिङ्ग, मुस्लाङ्ग, यूकसहि,स्यामसाई,भीकुराङ,साडरोवाङ्ग, ताकसिति,ठुलोखोप,देउजाली, धारपानी आदि ।</p> <p>जलाधार संरक्षण गर्ने ठाउँहरु जस्तै : रेउती खोला,लोथर खोला,सिदाम,धारापानी,दोभान,यसवडाका खानेपानी मुहानहरु वृक्षारोपण तथा संरक्षण गर्ने, योम्रिक खोला मुहान सफा गर्ने ।</p> <p>सरसफाई तथाफोहोर मैला व्यवस्थापन</p> <ul style="list-style-type: none"> - सरसफाई अभियान सञ्चालन गरी प्रत्येक घरमा चर्पी निर्माण तथा मर्मत गर्ने, - धुँवा रहित चुला निर्माण गर्ने । - फोहोर व्यवस्थापन को कार्यक्रम गर्ने - स्वच्छ खानेपानी । <p>आकस्मित भइपरि आउने कोष निर्माण गर्ने</p> <ul style="list-style-type: none"> - एम्बुलेन्स खरिद गर्ने, - विपत व्यवस्थापन समिति गठन गर्ने, - उदार तथा राहत वितरण गर्ने, - दैवीक प्रकोप उदास समिति गठन गर्ने ।
शुसासन तथा संस्थागत विकास		<ul style="list-style-type: none"> ■ महिला पुरुषवमा भेदभाव ,जातिय भेदभाव अन्त्य गर्ने सम्बन्धि विभिन्न कार्यक्रम सञ्चालन गर्ने । भेदभाव नगर्ने । ■ महिला अधिकार,वालवालिकाको अधिकार सम्बन्धि व्यापक जनचेतनाको कार्यक्रम गर्ने । ■ चेपाङ,दलित महिलालाई अनिवार्य विभिन्न विकास निर्माणमा समावेशी गराउने । ■ महिलालाई राज्यको नीति ३३ प्रतिशत अनिवार्य लागु गराउने । ■ धनीले गरीवलाई हेप्ने प्रवृत्ति वन्द गरी गरिवलाई आर्थिक रुपमा सवल पुऱ्याउन विभिन्न आर्थिक उपार्जनको कार्यक्रम सञ्चालनमा

		<p>ल्याउने ।</p> <ul style="list-style-type: none"> ■ लैंगिक हिंसा अन्त्य गर्ने । ● वडा कार्यलयमा १० देखि ४ वजे सम्म सेवा प्रदान गर्ने, ● वडा कार्यलयमा इन्टरनेट जडान गर्ने, ● वडाको सम्पूर्ण कार्यतालिका वेभसाइटमा राख्ने, ● वडाको मासिक मिटिङको निर्णयहरु सुचनाबोर्डमा टास्ने, ● वडाको घरधुरी संख्याको अभिलेख राख्ने, ● वडाको कर्मचारीहरुलाई अनुगमन गर्नु लगाउने, ● यस वडामा भएका संघ संस्थाहरुको नाम सहित अभिलेख राख्ने, ● यस वडामा दर्ता भएको समूह अथवा संस्थाहरुको अभिलेख राख्ने, ● वडाको नक्सा बनाएर राख्ने, <p>(४) अन्य आवश्यकहरु</p> <ul style="list-style-type: none"> ● वडाले प्रत्येक स्थलहरुमा स्थलगत निरिक्षण गर्नुपर्ने, ● स्कुलको जि.व.स. संग अन्तरकृया कार्यक्रम संचालन गर्नुपर्ने, ● संघ संस्थाहरु संग अन्तरकृया कार्यक्रम संचालन गर्नुपर्ने ।
--	--	--